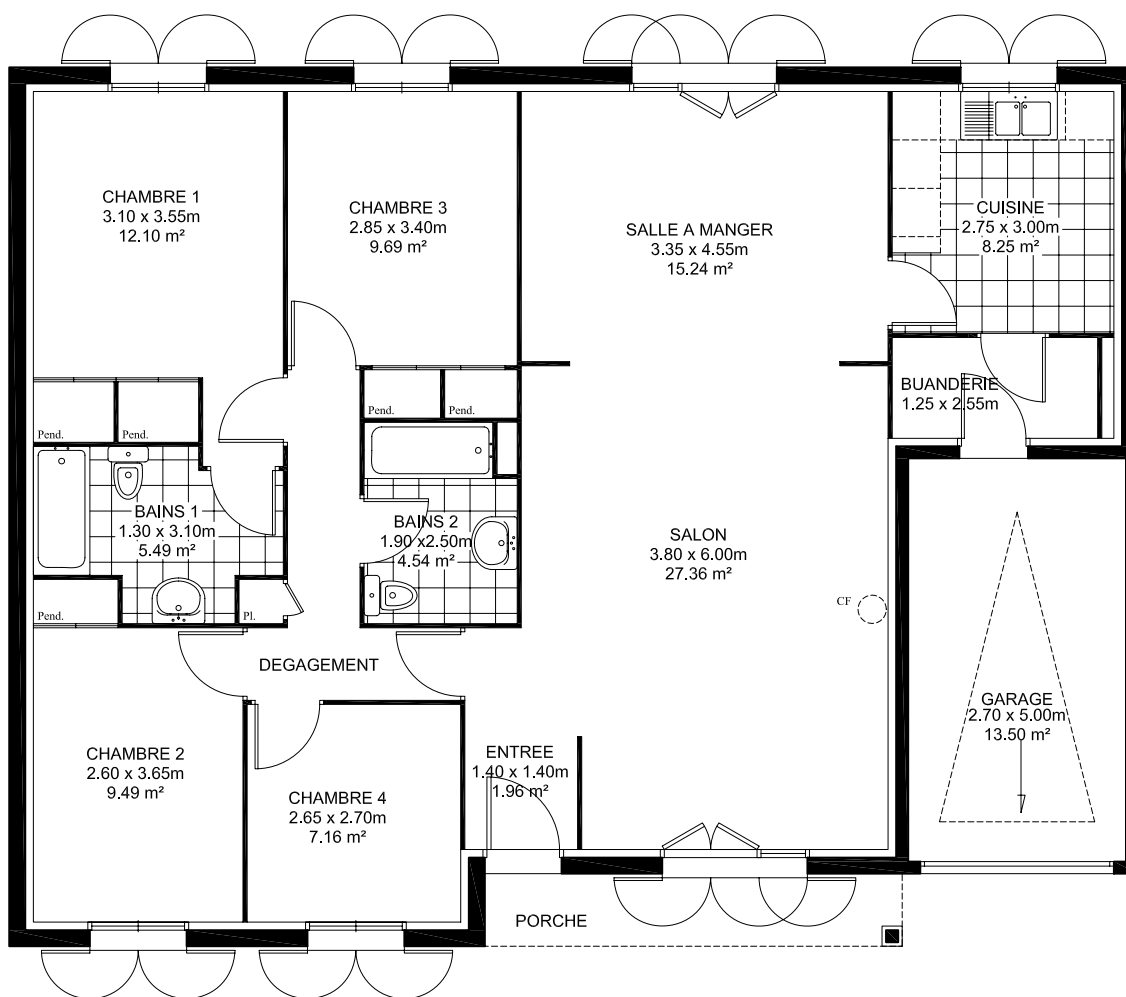


CORNALINE



Maison de plain-pied - 6 pièces
Surface totale 126,72m²
Dont 113,22 m² de surface habitable et 13,50 m² de garage



De plain-pied

- Porche avec poteau bois
- Entrée
- Salon / Salle à manger traversant avec portes-fenêtres trois vantaux
- Salon équipé d'un conduit de fumée
- Cuisine avec accès direct à la salle à manger et à la buanderie
- Buanderie avec chaudière gaz et emplacement de machine à laver
- Quatre chambres dont :
 - Chambre parentale avec salle de bains privative avec toilettes et placards coulissants équipés
 - Trois chambres dont deux avec penderies équipées
- Une seconde salle de bains avec toilettes
- Garage
- Jardin clos et engazonné en saison