



LES  
**JARDINS**  
DE **PRUNEL**

Bienvenue  
à Aussonne

EUROPEAN  HOMES



LES  
**JARDINS**  
DE **PRUNEL**

**Maisons**  
de 103 m<sup>2</sup> à 154 m<sup>2</sup>

Situés au cœur du village, «Les Jardins de Prunel» offrent l'avantage de rejoindre en quelques pas la toute nouvelle crèche, l'école maternelle et primaire, le collège, les commerces et services ou encore les 30 associations sportives et culturelles qui animent le village.

Réalisés autour de larges allées piétonnes et de pistes cyclables, «Les Jardins de Prunel» composent un joli village de maisons individuelles, accueillant et chaleureux, avec une diversité de maisons de plain-pied et étage, de 5 à 7 pièces, entre 103 m<sup>2</sup> et 154 m<sup>2</sup> de surface habitable, chacune avec son garage et son terrain clos.

Les façades des maisons sont parées d'une belle diversité de couleurs et de volumes.

Le mariage des tuiles en terre cuite, des ocres rose, jaune et beige, rythmé par des



LES  
JARDINS  
DE PRUNEL

avancées de toitures et souligné par des encadrements de fenêtres, donnent au village une ambiance douce et harmonieuse.

Chaque modèle de maison est adapté à un mode de vie contemporain avec de beaux volumes intérieurs lumineux et tout le confort désiré, grâce au chauffage au gaz naturel et à l'isolation renforcée mise en place répondant aux exigences réglementaires de la RT 2005.

Pour votre confort d'emménagement et pour faciliter votre installation, les maisons sont prêtes à habiter : il vous suffira de poser vos valises en arrivant.

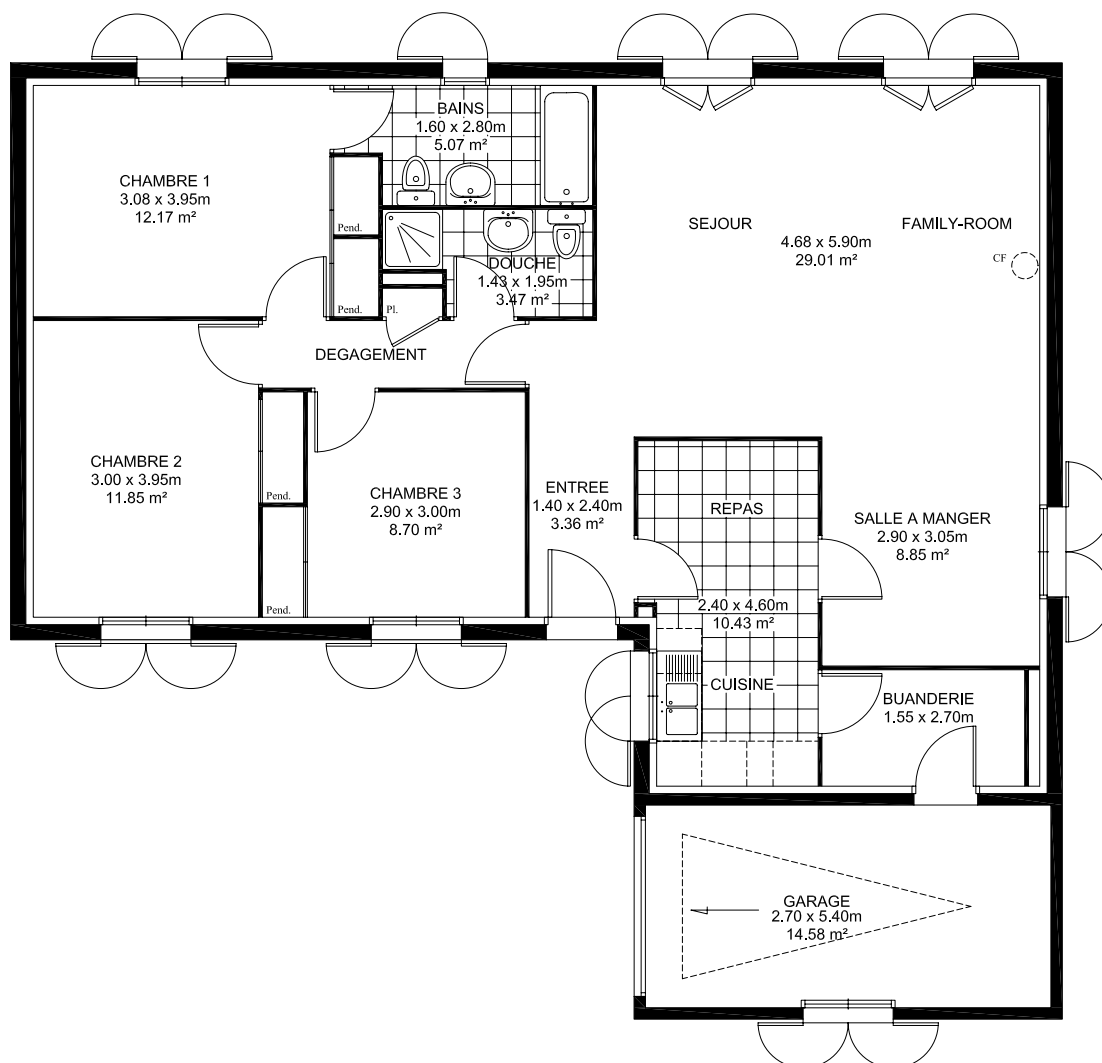
C'est tout l'intérêt et le concept d'une maison European Homes livrée clés en main !

Vous pourrez également profiter de vrais beaux jardins privés de 562 m<sup>2</sup> à 879 m<sup>2</sup> engazonnés et clôturés où vos enfants joueront en toute sécurité.

# ONYX



**Maison de plain-pied - 5 pièces**  
**Surface totale 117,94 m<sup>2</sup>**  
**Dont 103,36 m<sup>2</sup> de surface habitable et 14,58 m<sup>2</sup> de garage**



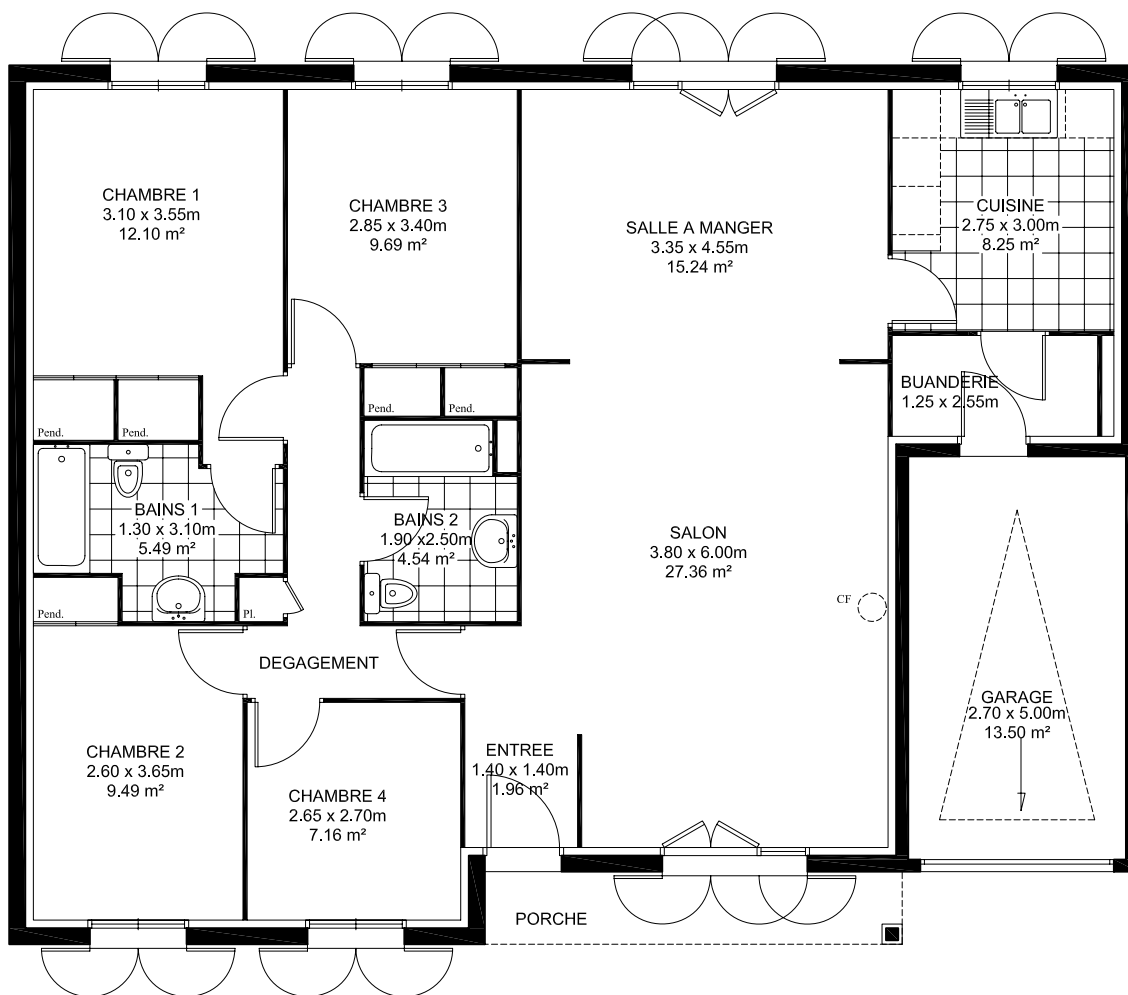
## De plain-pied

- Entrée
- Séjour avec portes-fenêtres donnant sur le jardin
- Family-room équipé d'un conduit de fumée
- Salle à manger
- Cuisine avec coin repas
- Cuisine avec accès direct à l'entrée, à la salle à manger et à la buanderie
- Buanderie avec chaudière gaz et emplacement de machine à laver
- Trois chambres dont :
  - Chambre parentale avec salle de bains privative avec toilettes et placards coulissants équipés
  - Deux chambres avec penderie équipée
- Salle d'eau avec toilettes
- Garage avec fenêtre
- Jardin clos et engazonné en saison

# CORNALINE



**Maison de plain-pied - 6 pièces**  
**Surface totale 126,72m<sup>2</sup>**  
**Dont 113,22 m<sup>2</sup> de surface habitable et 13,50 m<sup>2</sup> de garage**



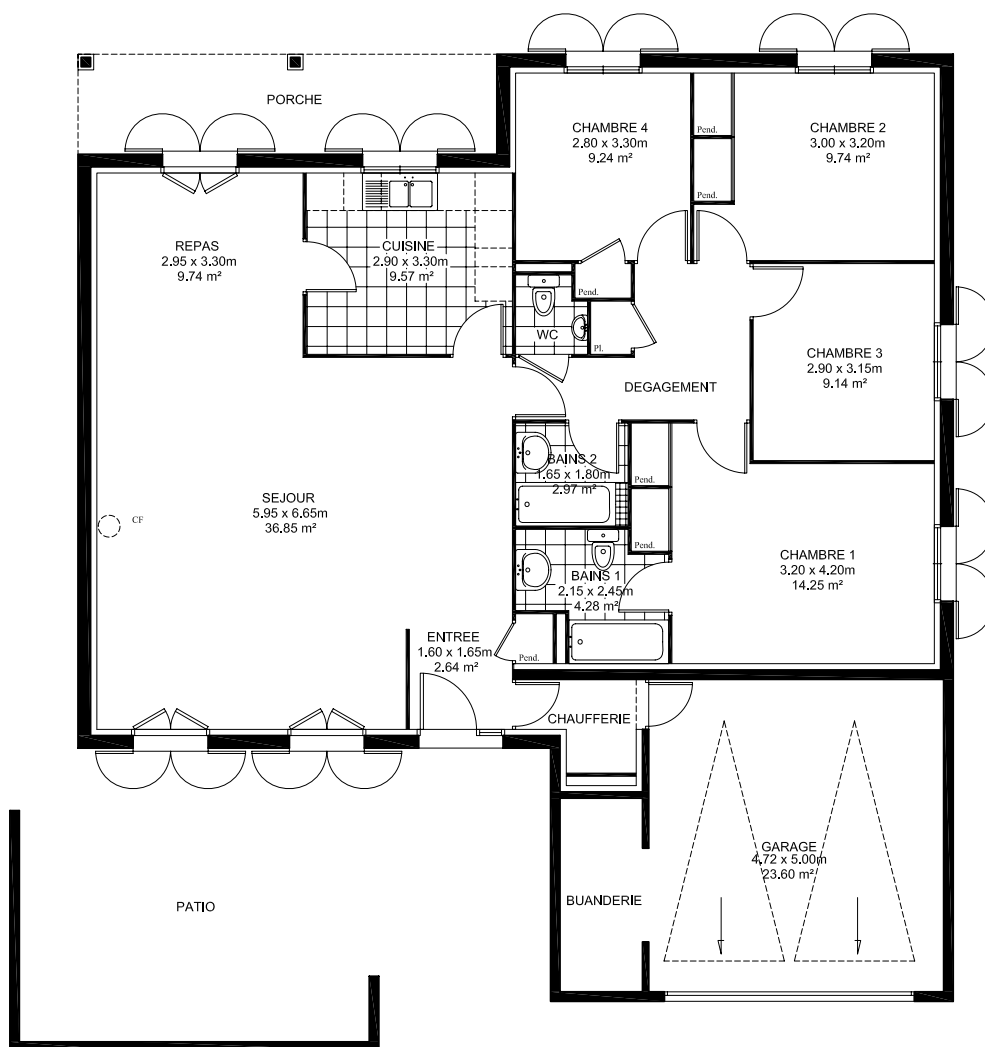
## De plain-pied

- Porche avec poteau bois
- Entrée
- Salon / Salle à manger traversant avec portes-fenêtres trois vantaux
- Salon équipé d'un conduit de fumée
- Cuisine avec accès direct à la salle à manger et à la buanderie
- Buanderie avec chaudière gaz et emplacement de machine à laver
- Quatre chambres dont :
  - Chambre parentale avec salle de bains privative avec toilettes et placards coulissants équipés
  - Trois chambres dont deux avec penderies équipées
- Une seconde salle de bains avec toilettes
- Garage
- Jardin clos et engazonné en saison

# SARDOINE



**Maison de plain-pied - 6 pièces**  
**Surface totale 150 m<sup>2</sup>**  
**Dont 122,16 m<sup>2</sup> de surface habitable et 27,84 m<sup>2</sup> de garage**



## De plain-pied

- Entrée avec penderie
- Séjour / Salle à manger traversant avec trois portes-fenêtres donnant sur le patio et le jardin
- Salon équipé d'un conduit de fumée
- Cuisine
- Quatre chambres dont :
  - Chambre parentale avec placards coulissants équipés et salle de bains privative avec toilettes
  - Trois chambres dont deux avec penderies équipées
- Une seconde salle de bains
- Toilettes séparées avec lave-mains
- Chaufferie
- Buanderie avec emplacement pour machine à laver
- Garage double
- Terrasse couverte donnant sur le jardin
- Jardin clos et engazonné en saison

# OPALE

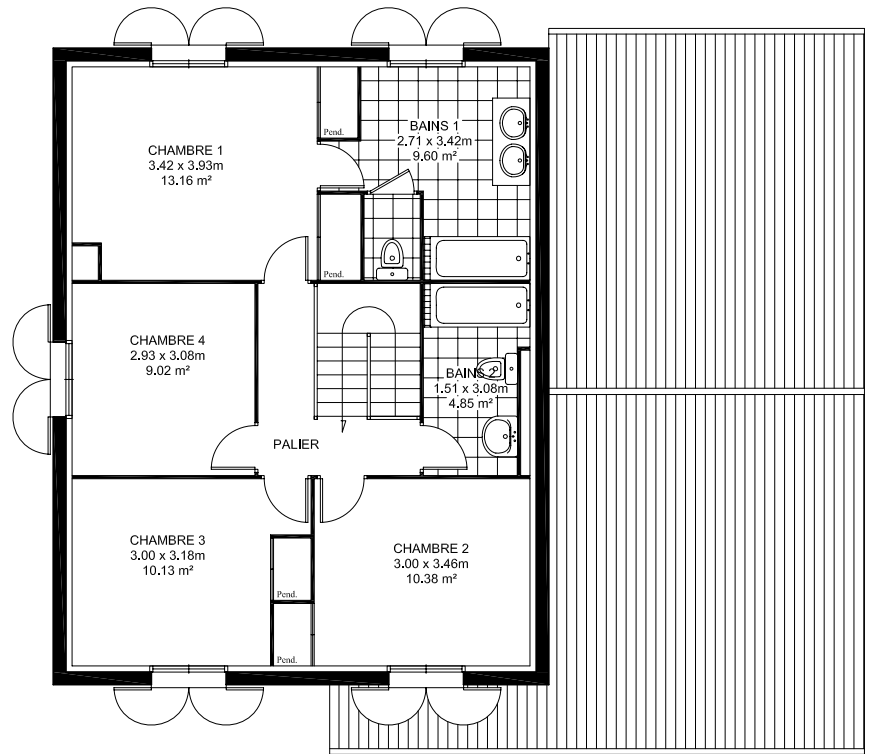


LES  
JARDINS  
DE PRUNEL

**Maison à étage - 7 pièces**  
**Surface totale 178,86 m<sup>2</sup>**  
**Dont 154,40 m<sup>2</sup> de surface habitable et 24,46 m<sup>2</sup> de garage**

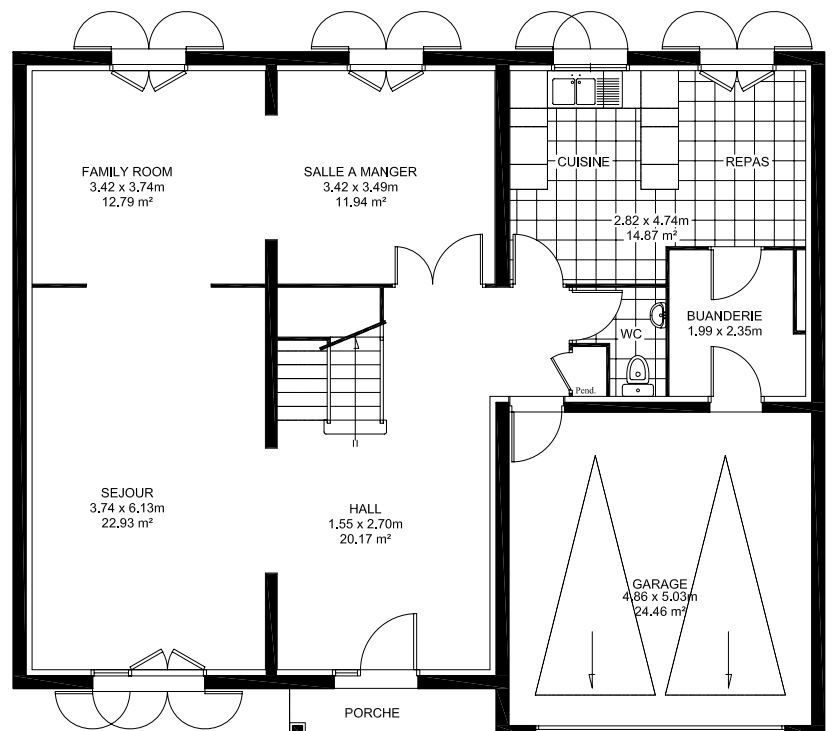
## A l'étage

- Quatre chambres dont :  
Chambre parentale avec placards coulissants équipés, salle de bains privative avec meuble double vasque et toilettes séparées  
Trois chambres dont deux avec penderie équipée
- Une seconde salle de bains avec toilettes



## Au rez-de-jardin

- Porche avec poteau bois
- Hall avec penderie
- Séjour / Family-room traversant avec portes-fenêtres donnant sur le jardin
- Family-room équipé d'un conduit de fumée
- Salle à manger
- Cuisine avec coin repas et une porte-fenêtre donnant sur le jardin
- Buanderie avec un emplacement pour la machine à laver et chaudière gaz
- Garage double
- Jardin clos et engazonné en saison



# Habiter

- **Une maison clés en main, prête à habiter**  
Des modèles différents, pensés dans l'unité d'un style
- **Une maison en maçonnerie traditionnelle**  
Une construction sécurisante
- **Une distribution intérieure, des ouvertures et des volumes étudiés**  
Un équilibre entre vie de famille et confort individuel
- **Une isolation thermique optimisée conforme à la RT 2005**  
Une température ambiante maîtrisée
- **Une installation GrDF**  
La solution gaz naturel en termes d'économie et de confort
- **Des partenaires bancaires à votre écoute pour étudier votre financement**  
Une acquisition simplifiée et tranquillisée
- **Des garanties : Biennale, Décennale et Parfait Achèvement**  
Une protection sécurisante dans le temps



**5 % à la réservation**  
**Aucun appel de fonds jusqu'à la livraison**

# Financer

- **Optimisation du montage financier de votre acquisition immobilière par nos conseillers**
- **Conditions préférentielles négociées en votre faveur grâce aux accords entre European Homes et ses partenaires bancaires**
- **Pas d'intérêts intercalaires**
- **Nouveau prêt à taux 0% (sous réserve d'éligibilité)**
- **Crédit d'impôt sur votre résidence principale pendant 5 ans**

# Prestations

- Construction en brique de terre cuite
- Tuiles en terre cuite
- Carrelage au sol dans l'entrée, séjour, salle à manger, cuisine, toilettes, salle de bains et buanderie
- Placards équipés et aménagés
- Conduit de fumée
- Chauffage au gaz naturel
- Menuiserie PVC avec double vitrage 4.16.4
- Volets bois
- Porte d'entrée serrure 3 points
- Portes de distribution intérieures laquée blanche
- Accès garage et porte d'entrée réalisés en enrobé
- Jardin clos et engazonné en saison



LES  
JARDINS  
DE PRUNEL

# Investir

Réalisez gratuitement  
une étude financière  
et patrimoniale  
personnalisée en contactant  
nos conseillers spécialisés  
investisseurs :

[investisseurs@european-homes.fr](mailto:investisseurs@european-homes.fr)

01 44 50 13 27

10/12 Place Vendôme

75001 Paris

**Avec European Homes, investissez en toute sécurité en profitant de l'expérience reconnue d'un opérateur global immobilier :**

- Pour payer moins d'impôts
- Pour préparer votre retraite
- Pour vous créer des revenus complémentaires
- Pour vous créer un patrimoine

**Bénéficiez du Pack Privilège Investisseurs :**

- Gestion locative de votre bien
- Garanties locatives de la **FNAIM**
- Garantie Protection Revente
- Financement Investisseurs par notre gestionnaire crédit

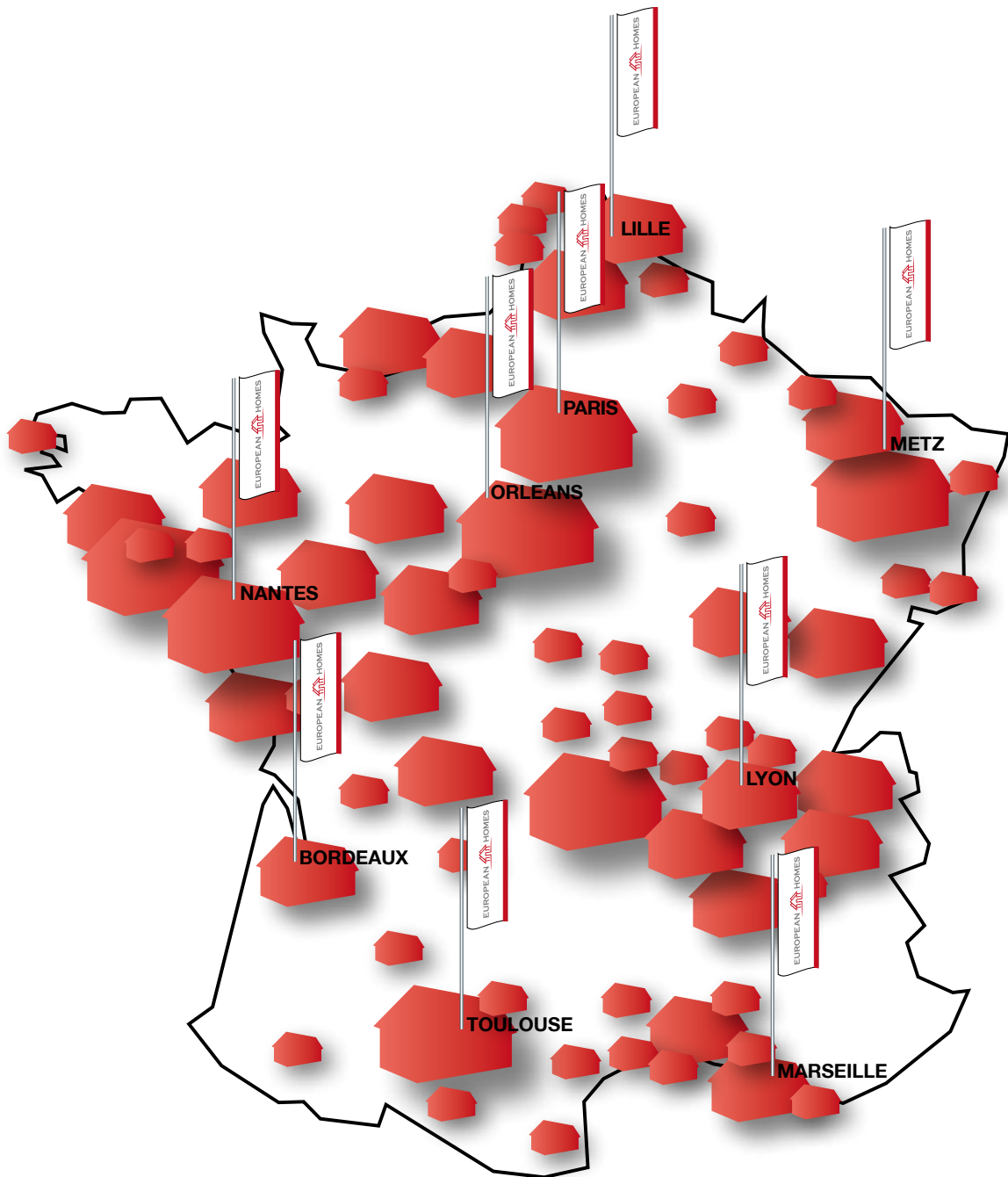


# Un groupe national

Avec plus de 250 collaborateurs, 35 ans d'expérience et ses 9 directions régionales, European Homes est géographiquement et culturellement proche de ses partenaires et de ses clients.

Sur chaque projet, une équipe dédiée est en charge de la construction et de la commercialisation.

A l'écoute du client, elle le conseille sur ses choix et l'accompagne tout au long de son projet.

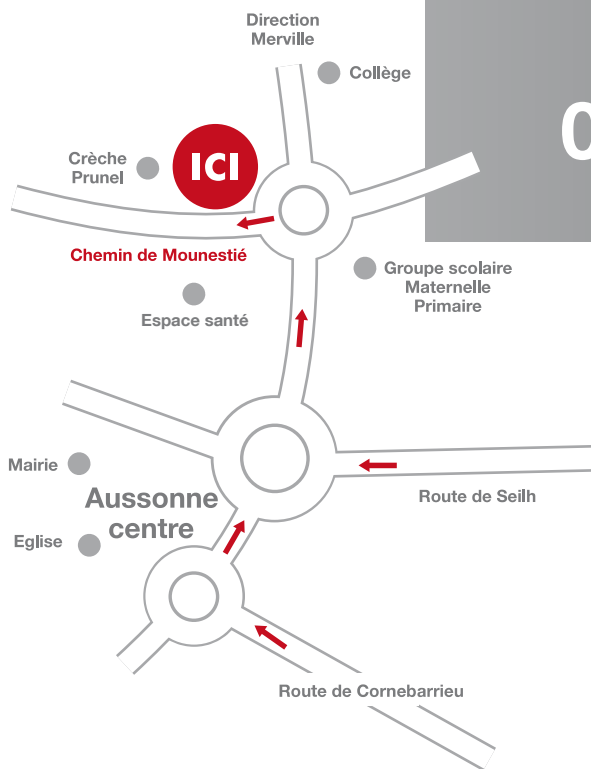
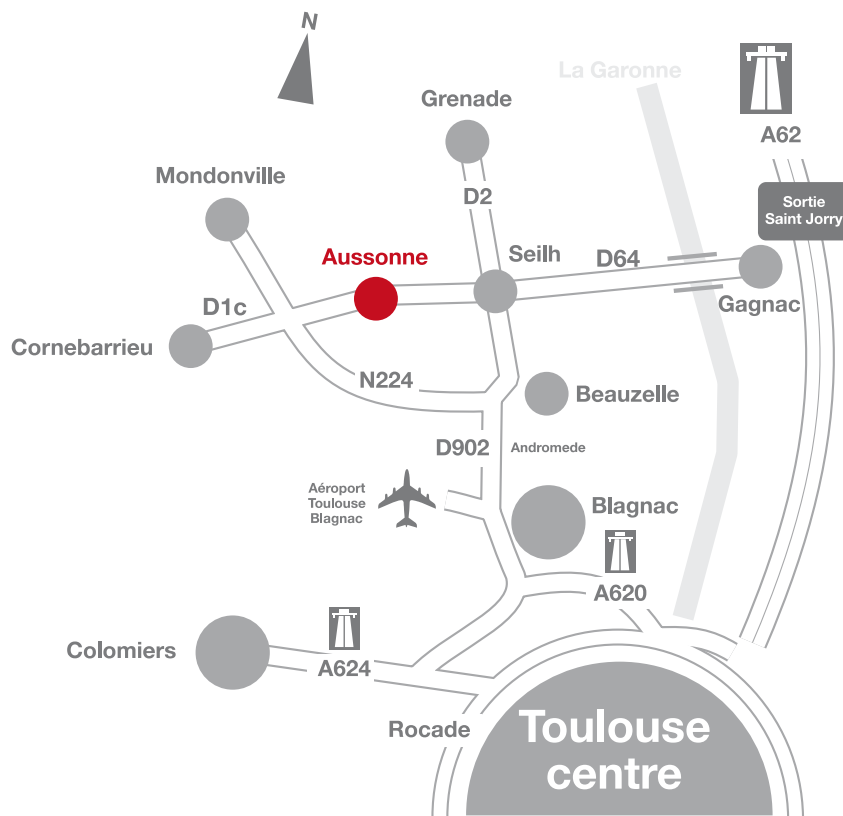


## EUROPEAN HOMES INITIATIVES VERTES



- **Respecter les conditions environnementales :**  
Respect du parcours de l'eau.  
Gestion des eaux pluviales afin de préserver les paysages et limiter les risques.  
Préservation des terres végétales.  
Prise en compte du relief.
- **Respecter les composantes architecturales et paysagères :**  
Préservation et mise en valeur de l'existant par une intégration des constructions et des espaces verts bien pensés.
- **Chantier Propre :**  
Mise à disposition de bennes pour la collecte des déchets durant toute la durée du chantier.
- **Logement "bio-climatique" :**  
Une orientation étudiée favorisant l'éclairage naturel.
- **Matériaux pérennes :**  
Utilisation de matériaux nécessitant peu d'entretien.
- **Brochure imprimée sur un papier certifié 100% PEFC, sans Chlore EN-71-3**





20 Chemin de Mounestié  
31840 Aussonne

**05 34 52 10 10**

[www.e-h.fr](http://www.e-h.fr)