

GIRASOL

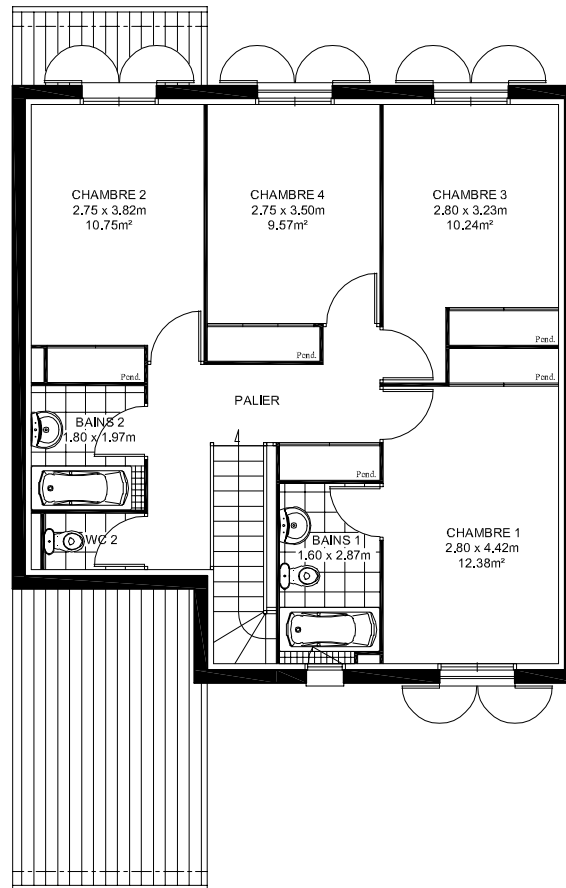


LES
ALLÉES
DES
POIRIERS

Surface habitable 117,42 m²
Surface des annexes 26,86 m²

A l'étage

- Quatre chambres dont :
 - Chambre parentale avec penderie et salle de bains
 - Trois chambres avec penderie
- Salle de bains
- Toilettes séparées
- Penderie



Au rez-de-jardin

- Entrée
- Séjour
- Cuisine
- Buanderie
- Toilettes séparées avec lave-mains
- Garage
- Remise

