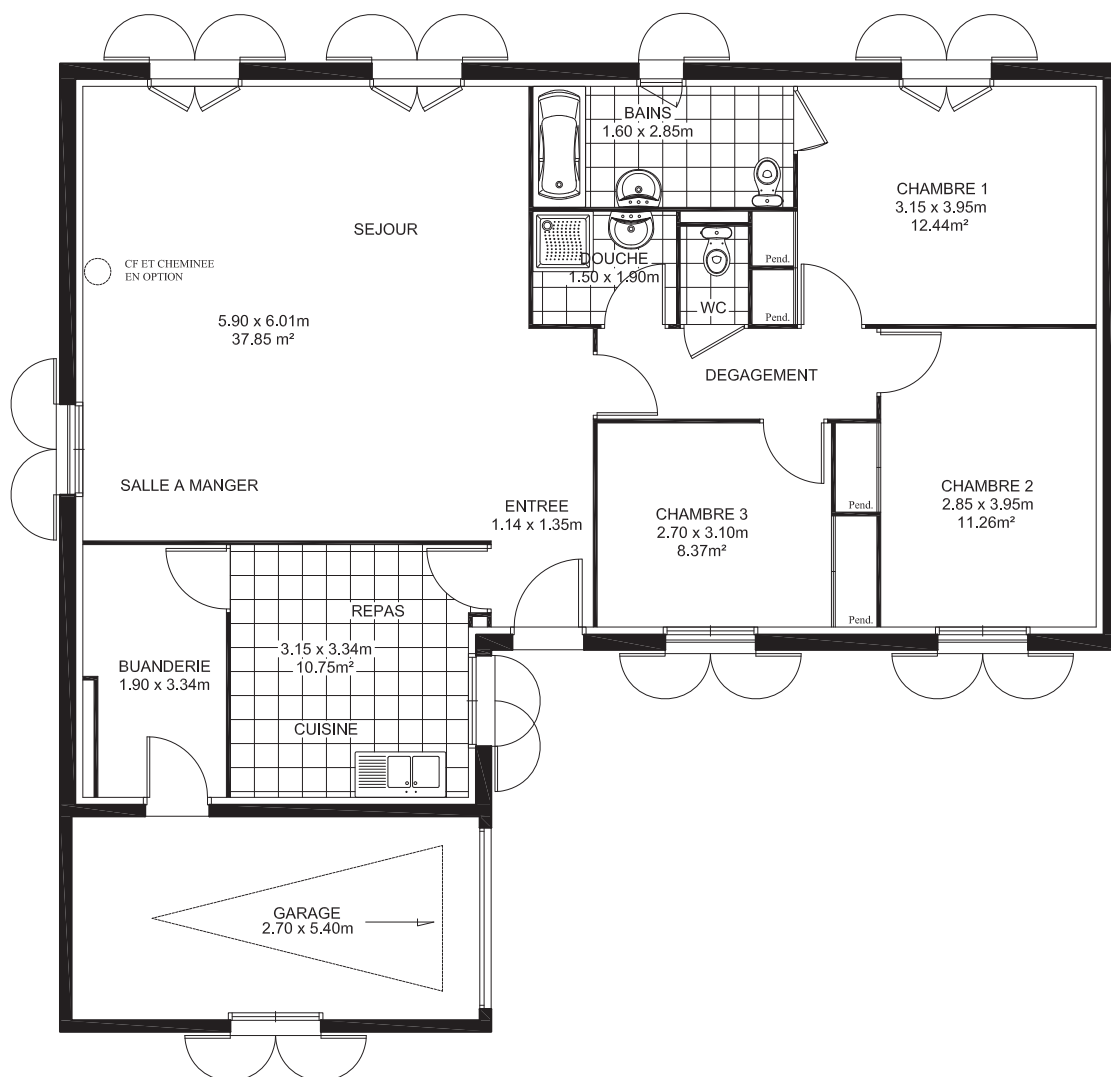


# ONYX



LES  
PRÉS  
DE LYS

Surface habitable 104,48 m<sup>2</sup>  
Surface des annexes 14,58 m<sup>2</sup>



### De plain-pied

- Entrée
- Séjour avec portes-fenêtres donnant sur le jardin
- Salle à manger
- Cuisine – repas avec accès direct à l'entrée et à la buanderie
- Buanderie avec accès direct entre le garage et la cuisine-repas
- Trois chambres dont :  
Chambre parentale avec penderies et salle de bains privative avec toilettes
- Deux chambres avec penderie
- Salle de douches
- Toilettes séparées
- Garage avec fenêtre
- Parking
- Jardin clos et engazonné en saison